

Przepływomierze Influx

Opis

Przepływomierze do instalacji tryskaczowych z certyfikatem FM mogą być zainstalowane międzykołnierzowo (Fireflange) lub za pomocą złączek rowkowanych (Firegroove). Urządzenie zawiera wewnętrzny ogranicznik, zespół filtra i spustu oraz. Preferowany układ instalacji zakładałby w pełni otwarty zawór odcinający przed przepływomierzem oraz zawór regulacyjny.

Ciśnienie i Temperatura

Bezpieczne ciśnienie pracy: 20 bar

Dokładność: +/- 2% odchyłki

Specyfikacja Materiałowa

Korpus przepływomierza- kryza ze stali nierdzewnej 316, zamontowana w pokrytym poliestrem wykonanym ze stali węglowej korpusie. Rotametr- pokryta niklem miedziana rurka z mosiężnymi przyłączami. Element ze stali nierdzewnej. Wskaźnik rotametru z borokrzemowego szkła. Poliwęglanowa miska filtra. Uszczelki Viton



Przepływy

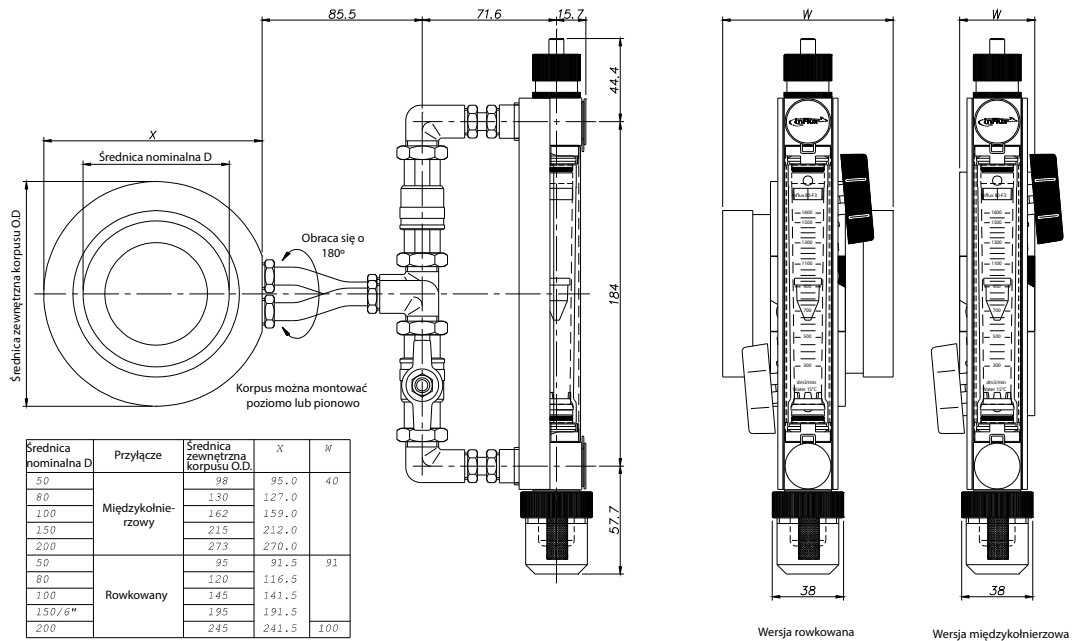
Pump USGPM	Średnica rury i przepływomierza		Zakres testowy przepływomierza USGPM		Zakres przepływomierza USGPM		Indeks wersji rowkowanej	Indeks wersji międzykołnierzowej	Zakres przepływomierza dm ³ /min	
	Inch	mm	min	max	min	max			min	max
200	3	80	100	400	100	400	FS80FGFM	FS80FLFM	400	1500
250			150	500						
300	4	100	150	600	150	900	FS100FGFM	FS100FLFM	600	3400
450			250	900						
500			250	1000						
750	6	150	375	1500	250	2000	FS150FGFM *	FS150FLFM	1000	7500
1000			500	2000						
1250			750	2500						
1500	8	200	750	3000	750	4000	FS200FGFM	FS200FLFM	3000	15000
2000			1000	4000						

Odpowiedni dla rury o średnicy zewnętrznej 165mm, dla rur o średnicy 168mm używać indeksu FS6FGFM

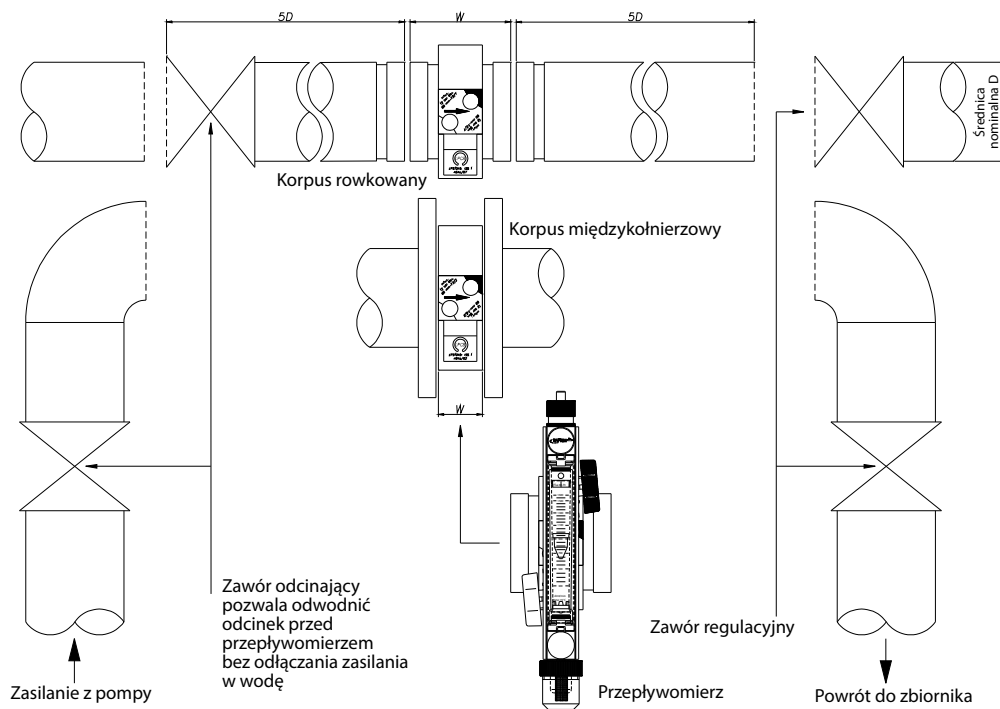
Wyprodukowany przez Influx Measurements Limited, który jest posiadaczem aprobaty FM

Przepływomierze Influx

Schemat montażowy



Typowa konfiguracja odcinka testowego (Poziomego lub Pionowego)



Wyprodukowany przez Influx Measurements Limited, który jest posiadaczem aprobaty FM